

CT LEADER

VENTILREGULEREDE BLYBATTERIER - AGM: DEEP CYCLE



BESKRIVELSE:

CT Leader serien er et ventilreguleret blybatteri konstrueret til brug i mange anvendelsesområder som eksempelvis Kørestole, Lifte, Golfvogne, Camping, Både, Solenergi systemer, Power toolsom og en hel del andre applikationer.

EGENSKABER:

- Ventilreguleret blybatteri (AGM)
- Plader med bly-calcium legering
- Lukket konstruktion
- Vedligeholdelses fri
- Lav selvafladning
- Opbevaring i 6 måneder v. +20 C
- U.L. godkendt
- Godkendt til flytransport
- 12 - 225Ah 10-12Års batterier
- Lang levetid ved dyb-afladning



Ingen væskepåfyldning



Konstrueret med fladplader



Ingen syrelækage



Ingen gasser



Spildtætte



Dybdeafledning



Genanvendelig



Livslængde
12 - 225 Ah 10 år



ca 350 cykler (IEC254-1)



12 - 225 Ah (C20)

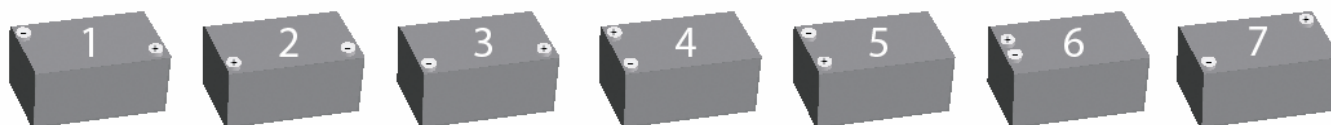
CT LEADER

VENTILREGULEREDE BLYBATTERIER - AGM: DEEP CYCLE

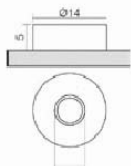


CT beskrivelse (Ah-volt)	Spænding (V)	Kapacitet (Ah)	Terminal Type	Mål: L x B x H	H inc. Poler	Vægt/Kg Stk	Kasse Stk	Polplacering
CT7-6D	6V	7Ah	F1	151 x 34 x 96	107	0,85	20	7
CT12-12D	12V	12Ah	F2	151 x 98 x 95	101	4,40	4	4
CT18-12D	12V	18Ah	F3	181 x 77 x 167	167	5,90	2	3
CT24-12DX	12V	24Ah	F3	166 x 175 x 1 25	125	8,60	1	3
CT33-12DX	12V	33Ah	F11	195 x 130 x 155	180	10,20	1	2
CT40-12DX	12V	40Ah		197 x 165 x 170	170	13,50	1	3
CT45-12DX	12V	45Ah	F11	197 x 165 x 170	170	13,80	1	3
CT55-12DX	12V	55Ah	F11	239 x 132 x 205	235	18,00	1	3
CT65-12DX	12V	65,0	F11	350 x 167 x 179	183	23,40	1	2
CT75-12DX	12V	75Ah	F11	258 x 166 x 206	235	24,00	1	2
CT100-12DX	12V	100Ah	F11	330 x 171 x 215	220	32,00	1	2
CT120-12DX	12V	120Ah	F12	410 x 176 x 227	227	38,00	1	2
CT134-12DX	12V	134Ah	F15	342 x 172 x 273	277	42,50	1	2
CT150-12DX	12V	150Ah	F12	485 x 172 x 240	240	47,00	1	2
CT200-12DX	12V	200Ah	F12	522 x 238 x 218	240	65,00	1	5
CT225-6DX	6V	225Ah	Spec.	260 x 180 x 247	267	31,00	1	Spec.

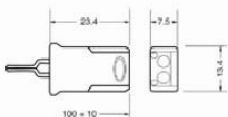
POLPLACERING



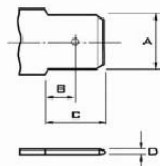
TERMINAL F11



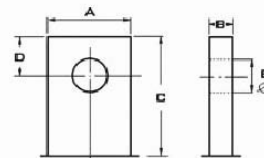
TERMINAL P1



TERMINAL F1 & F2



TERMINAL F3, F4, F5 & S1



Poltyp	A	B	C	D
F1	4,75	3,20	6,35	0,8
F2	6,35	3,40	7,95	0,8

Poltyp	A	B	C	D	E
F3	12,0	2,0	12,0	5,0	5,5
F4	14,0	2,0	1,0	5,0	5,5
F5	20,0	3,0	18,0	7,5	8,0
S1	16,5	8,0	17,0	9,0	6,0