



BESKRIVELSE:

CT Leader serien er et ventilreguleret blybatteri konstrueret til brug i mange anvendelsesområder som eksempelvis UPS, alarmsystem, telekom og en hel del andre applikationer.

EGENSKABER:

- Ventilreguleret blybatteri (AGM)
- Plader med bly-calcium legering
- Lukket konstruktion
- Vedligeholdelses fri
- Lav selvafledning
- Opbevaring i 6 måneder v. +20 C
- U.L. godkendt
- Nogle er VdS godkendt.
- Godkendt til flytransport
- 0,8 - 28Ah 3-5Års batterier
- 33 - 200Ah 10-12Års batterier



Ingen væskepåfyldning



Konstrueret med fladplader



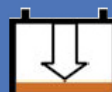
Ingen syrelækage



Ingen gasser



Spildtætte



Dybdeafledning



Genanvendelig



Livslængde
0,8 - 28 Ah 3-5 år
33 - 200 Ah 10 år



ca 260 cykler (IEC254-1)



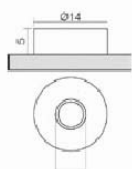
0,8 - 200 Ah (C20)

CT beskrivelse (Ah-volt)	Spænding (V)	Kapacitet (Ah)	Terminal Type	Mål: L x B x H	H inc. Poler	Vægt/Kg Stk	Kasse Stk	Polplacering
3-5År batterier								
CT1.3-6	6V	1,3Ah	F1	97 x 24 x 52	58	0,31	40	2
CT3.2-6	6V	3,2Ah	F1	134 x 35 x 61	67	0,71	10	2
CT4.5-6	6V	4,5Ah	F1	70 x 47 x 101	107	0,85	20	7
CT7-6	6V	7,0Ah	F1	151 x 34 x 94	100	1,36	10	2
CT8-6S	6V	8,0Ah	F1	98 x 56 x 117	117	1,80		1
CT12-6	6V	12Ah	F1	151 x 50 x 94	100	2,10	10	2
CT12-6	6V	12Ah	F2	151 x 50 x 94	100	2,10	10	2
CT0,8-12	12V	0,8Ah	P1	96 x 25 x 62	62	0,30	20	Kabel
CT1.3-12	12V	1,3Ah	F1	97 x 43 x 52	58	0,61	20	5
CT2.3-12 VdS	12V	2,3Ah	F1	178 x 35 x 61	67	0,99	10	2
CT2.3-12C(2Ah)	12V	2,0Ah	Spec.	182 x 24 x 61	61	0,71	20	SPEC
CT2.6-12H	12V	2,6Ah	F1	178 x 35 x 61	61	1,00	10	2
CT2.9-12	12V	2,9Ah	F1	79 x 56 x 98	102	1,40	10	3
CT3.2-12 VdS	12V	3,2Ah	F1	134 x 67 x 61	67	1,40	10	5
CT4A-12	12V	4,0Ah	F1	195 x 47 x 70	76	1,70	10	2
CT4.5-12H	12V	4,5Ah	F1	90 x 70 x 101	107	1,72	10	2
CT5-12H	12V	5,0Ah	F2	90 x 70 x 101	107	1,80	10	2
CT7-12 VdS	12V	7,0Ah	F1	151 x 65 x 95	101	2,66	8	4
CT7,2-12	12V	7,0Ah	F1	151 x 65 x 95	101	2,66	8	4
CT8-12H	12V	8,0Ah	F2	151 x 65 x 95	101	2,66	8	4
CT9-12	12V	9,0Ah	F2	151 x 65 x 94	101	2,80	8	4
CT10-12S	12V	10Ah	F1	151 x 65 x 111	117	3,25	5	4
CT12-12 VdS	12V	12Ah	F2	151 x 98 x 95	101	4,20	4	4
CT12-12H	12V	12Ah	F2	151 x 98 x 95	101	4,40	4	4
CT17-12 VdS	12V	17Ah	F3	181 x 77 x 167	167	5,70	2	3
CT17-12H	12V	17Ah	F3	181 x 77 x 167	167	5,70	2	3
CT25-12	12V	25Ah	F3	166 x 175 x 125	125	9,20	1	3
CT28-12S	12V	28Ah	S1	165 x 125 x 175	182	9,20	1	3

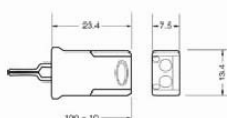
10Års batterier

CT7-12LX	12V	7,0Ah	F1	151 x 65 x 95	101	2,66	8	4
CT12-12LX	12V	12Ah	F2	151 x 98 x 95	101	4,20	4	4
CT17-12LX	12V	17Ah	F11	181 x 77 x 167	167	5,70	2	3
CT24-12LX	12V	24Ah	F11	166 x 175 x 125	125	6,80	1	3
CT33-12	12V	33Ah	F11	195 x 130 x 155	180	10,20	1	2
CT40-12	12V	40Ah	F4	197 x 165 x 170	170	13,50	1	3
CT45-12	12V	45Ah	UL94-V0/F11	197 x 165 x 170	170	13,80	1	3
CT55-12	12V	55Ah	F11	239 x 132 x 205	210	18,00	1	2
CT70-12	12V	70Ah	F5	355 x 167 x 179	183	22,20	1	2
CT80-12	12V	80Ah	F5	350 x 167 x 179	283	24,00	1	2
CT100-12	12V	100Ah	F5	330 x 171 x 220	227	32,00	1	2
CT120-12	12V	120Ah	F5	410 x 175 x 227	227	38,00	1	2
CT150-12	12V	150Ah	F5	485 x 172 x 240	240	47,00	1	2
CT200-12	12V	200Ah	F12	522 x 238 x 218	236	65,00	1	4

TERMINAL F11



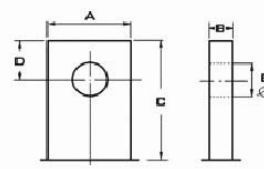
TERMINAL P1



TERMINAL F1 & F2



TERMINAL F3, F4, F5 & S1



Poltyp	A	B	C	D
F1	4,75	3,20	6,35	0,8
F2	6,35	3,40	7,95	0,8

Poltyp	A	B	C	D	E
F3	12,0	2,0	12,0	5,0	5,5
F4	14,0	2,0	1,0	5,0	5,5
F5	20,0	3,0	18,0	7,5	8,0
S1	16,5	8,0	17,0	9,0	6,0

POLPLACERING

